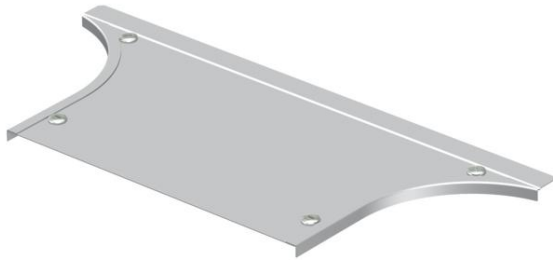


# Technisches Datenblatt

## Deckel für Anbau-Abzweigstück 400-600

Artikelnummer: 7136980



Deckel für Anbau-Abzweigstück mit vormontierten Drehriegeln.  
Der Deckel kann bei Formteilen in allen Seitenhöhen eingesetzt werden.

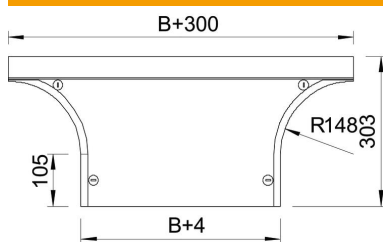


VA	Edelstahl, rostfrei
2B	blank, nachbehandelt

### Stammdaten

Artikelnummer	7136980
Typ	DFAA 600 A4
Bezeichnung 1	Deckel Anbau-Abzweigstück
Bezeichnung 2	mit Drehriegeln, für RAA 600
Hersteller	OBO
Dimension	B600mm
Werkstoff	Edelstahl, rostfrei 1.4571
Oberfläche	blank, nachbehandelt
Oberflächennorm	
Kleinste VK-Einheit	1
Mengeneinheit	Stück
Gewicht	243,3 kg
Gewichtseinheit	kg/100 St.

### Abmessungen



Breite	600 mm
Breite	24 in
Höhe	35 mm
Blechstärke	1,25 mm

# Technisches Datenblatt

Deckel für Anbau-Abzweigstück 400-600

Artikelnummer: 7136980



## Technische Daten

Befestigungsart	Drehriegel
Geeignet für Kabelleiter	ja
Geeignet für Kabelrinne	ja
Materialstärke (Inch)	0,05 in
Materialstärke	1,25 mm
Rostfreier Stahl, gebeizt	nein
Weitspann-Ausführung	nein